

Informe Bioenergía

Noviembre 2024

Coordinación de Bioenergía

**Secretaría de Agricultura,
Ganadería y Pesca**



**Ministerio de Economía
Argentina**

Secretaría de Agricultura,
Ganadería y Pesca



Ministerio de Economía
Argentina

Dependencia: Coordinación de Bioenergía

Elaboración: Lic. Matias Ciani

Contacto: maciani@magyp.gob.ar

Informativo mensual de bioenergía y productos relacionados. Noviembre 2024

- **BIOETANOL**

1. *Datos Mundiales*

- [Producción mundial de bioetanol \(Gráfico\)](#)

2. *Datos Nacionales*

- [Ubicación de plantas de bioetanol por insumo utilizado \(Mapa\)](#)

- [Maíz: siembra, cosecha, producción y exportaciones \(Cuadro\)](#)

- [Exportación de azúcar \(Cuadro\)](#)

- [Producción de bioetanol según insumo utilizado en su elaboración \(Cuadro\)](#)

- [Estimación de consumo de maíz y rendimiento para elaboración de bioetanol \(Cuadro\)](#)

- [Ventas internas de bioetanol por tipo \(Cuadro\)](#)

- [Precios internos de bioetanol \(Cuadro\)](#)

- [Empleo y remuneraciones en empresas de bioetanol que producen para el corte \(Cuadro\)](#)

- **BIODIESEL**

- 1. *Datos Mundiales*

- [Producción mundial de Biodiesel \(Gráfico\)](#)

- 2. *Datos Nacionales*

- [Ubicación de plantas de biodiesel, por tipo \(Mapa\)](#)

- [Soja: molienda de grano, producción de aceite y harina y exportaciones \(Cuadro\)](#)

- [Producción y consumo de biodiesel y aceite de soja, respectivamente, por tipo de planta \(Cuadro\)](#)

- [Ventas internas de biodiesel \(Cuadro\)](#)

- [Entregas de metanol a plantas productoras de biodiesel \(Cuadro\)](#)

- [Precio de biodiesel en el mercado interno \(Cuadro\)](#)

- [Exportaciones argentinas de biodiesel, glicerol en bruto y glicerina refinada, por destino \(Cuadro\)](#)

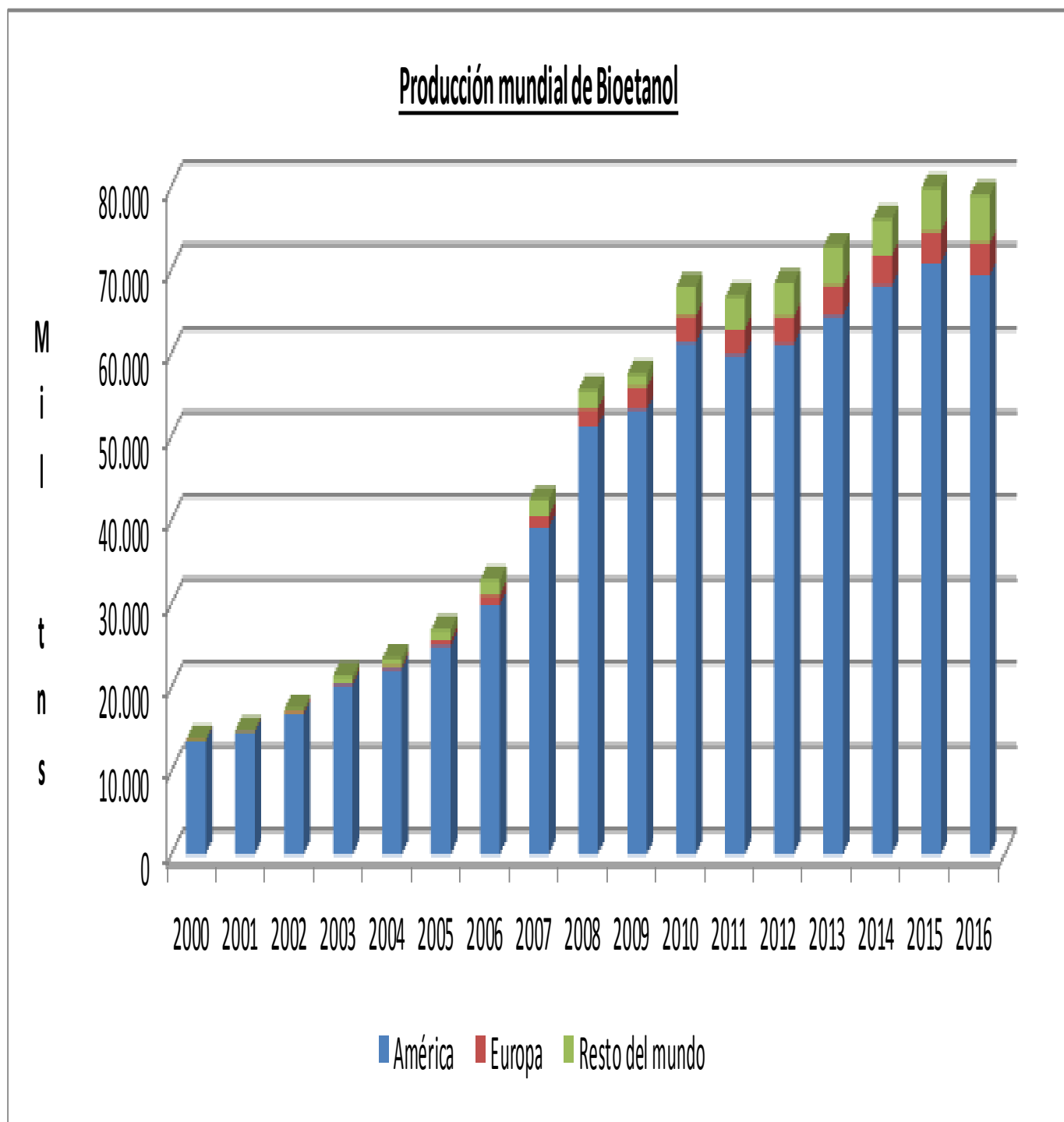
- [Empleo y remuneraciones en empresas de biodiesel \(Cuadro\)](#)

- **OTRAS RENOVABLES**

- [Generación eléctrica de fuentes renovables \(Cuadro\)](#)

- **BIOETANOL**

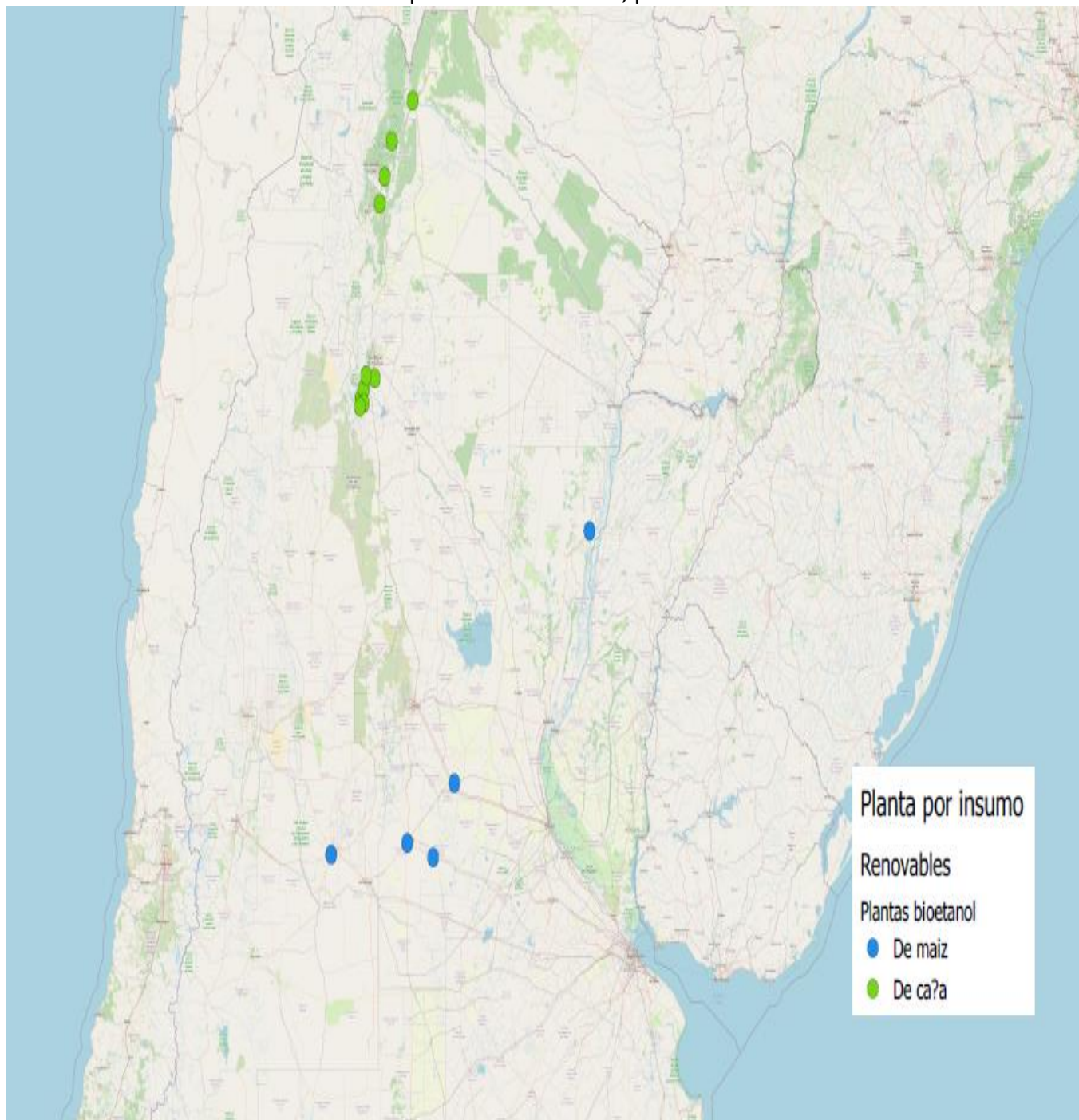
1. *Datos Mundiales*



Fuente: Elaborado en base a EIA

2. Datos Nacionales

Ubicación de plantas de bioetanol, por insumo utilizado



Fuente: Elaborado en base a Secretaría de Energía y páginas oficiales de las firmas

Maíz: siembra, cosecha y producción. Total país

Campaña	Superficie (Has)		Producción (tns)
	Sembrada	Cosechada	
2008/09	3.501.328	2.362.508	13.134.436
2009/10	3.671.260	2.904.035	22.663.096
2010/11	4.561.101	3.747.838	23.799.830
2011/12	5.000.330	3.696.300	21.196.637
2012/13	6.133.378	4.863.801	32.045.751
2013/14	6.098.885	4.836.655	33.087.165
2014/15	6.034.480	4.626.880	33.817.449
2015/16	6.904.538	5.346.593	39.792.854
2016/17	8.486.694	6.536.763	49.490.326
2017/18	9.139.766	7.138.620	43.462.323
2018/19	9.039.594	7.232.761	56.860.704
2019/20	9.504.473	7.730.506	58.395.811
2020/21	9.742.230	8.146.596	60.525.805
2021/22	10.670.126	8.768.441	59.037.179
2022/23	10.533.195	8.104.641	41.409.448
2023/24	11.103.250	8.736.712	57.494.500

Fuente: Estimaciones Agrícolas, Ministerio de Agricultura, Ganadería y Pesca

Exportaciones argentinas de maíz

	Maíz	
	Tns	USD
2013	19.999.330	5.555.344.264
2014	15.851.022	3.333.388.194
2015	16.713.630	3.057.186.566
2016	24.493.787	4.131.412.255
2017	23.698.755	3.823.866.086
2018	23.244.068	4.193.171.287
2019	36.163.341	5.965.558.600
2020	37.047.580	6.078.753.653
2021	40.103.398	9.106.463.137
2022	35.689.609	9.338.693.812
2023	23.982.516	6.265.406.805

Fuente: MAGyP en base a INDEC (2019/20/21/22/23; INDEC)

Exportaciones argentinas de maíz

	Maíz	
	Tns	USD
ene-24	1.927.753	419.559.701
feb-24	1.929.863	421.256.874
mar-24	3.815.985	793.930.746
abr-24	4.163.903	848.693.223
may-24	3.303.848	702.896.387
jun-24	2.339.131	490.296.242
jul-24	4.015.803	819.721.065
ago-24	3.002.961	565.163.936
sep-24	3.032.580	609.177.597
oct-24	2.672.721	536.181.737
TOTAL	30.204.548	6.206.877.508

Fuente: INDEC (Datos provisorios)

Exportaciones argentinas de azúcar

	Azúcar	
	Tns	USD
2013	272.152	132.253.005
2014	81.059	40.789.275
2015	182.299	74.629.202
2016	568.679	236.481.297
2017	291.743	143.758.896
2018	121.038	64.766.855
2019	225.150	94.679.036
2020	213.281	92.149.533
2021	307.816	134.122.230
2022	233.276	113.198.200
2023	80.974	44.519.174

Fuente: INDEC

Exportaciones argentinas de azúcar

	Azúcar	
	Tns	USD
ene-24	4.913	2.909.688
feb-24	22.587	11.839.743
mar-24	8.007	4.438.192
abr-24	12.854	7.205.910
may-24	16.494	9.701.809
jun-24	4.873	2.790.144
jul-24	40.293	23.078.060
ago-24	86.039	55.254.311
sep-24	103.925	53.491.734
oct-24	81.199	51.708.649
TOTAL	381.184	222.418.240

Fuente: INDEC (datos provisorios)

Producción de bioetanol según insumo utilizado en su elaboración. En metros cúbicos

	2021			2022			2023			2024		
	De caña	De maíz	Total	De caña	De maíz	Total	De caña	De maíz	Total	De caña	De maíz	Total
Enero	21.434	39.558	60.992	29.059	50.048	79.107	24.477	70.740	95.217	33.986	68.971	102.958
Febrero	22.841	44.291	67.133	30.979	44.276	75.255	18.997	60.501	79.498	15.599	56.948	72.547
Marzo	36.125	43.792	79.917	18.026	49.321	67.347	12.340	66.695	79.034	19.564	58.154	77.718
Abril	22.341	46.454	68.795	8.619	58.939	67.558	15.304	66.442	81.746	21.744	51.775	73.519
Mayo	19.474	40.553	60.027	22.487	61.743	84.230	15.876	65.314	81.191	32.698	62.701	95.399
Junio	41.518	32.609	74.127	50.333	58.476	108.809	34.482	52.190	86.672	52.454	64.510	116.964
Julio	55.848	42.640	98.488	52.905	61.095	114.001	43.184	67.602	110.787	59.130	62.346	121.476
Agosto	54.869	47.188	102.056	53.684	64.853	118.537	43.568	67.643	111.211	64.644	58.536	123.180
Septiembre	56.933	49.201	106.134	55.459	64.163	119.622	39.227	66.632	105.859	59.423	59.241	118.664
Octubre	59.932	41.219	101.151	57.900	67.269	125.168	44.633	64.053	108.686	54.812	58.552	113.364
Noviembre	51.382	50.456	101.838	47.997	56.465	104.463	49.447	58.692	108.139			
Diciembre	31.433	55.967	87.400	28.541	66.204	94.744	38.420	70.244	108.664			
TOTAL	474.129	533.929	1.008.057	455.988	702.853	1.158.841	379.956	776.747	1.156.703	414.054	601.734	1.015.789

Fuente: Secretaría de Energía (2023 y 2024 datos provisorios)

Estimación de consumo de maíz para elaboración de alcohol etílico. En toneladas

	Para biocombustible (bioetanol)	Otros usos	Total
TOTAL 2018	1.519.553	239.033	1.758.586
TOTAL 2019	1.463.281	288.294	1.751.575
TOTAL 2020	1.105.272	415.964	1.521.236
TOTAL 2021	1.406.268	438.855	1.845.123

Fuente: Elaboración propia en base a datos de INV, Secretaría de Energía y RUCA

Estimación de consumo de maíz y rendimiento para elaboración de bioetanol

	Maíz (tns)	Producción de Bioetanol de maíz (m3)	Rendimiento (tns/m3)
TOTAL/PROM 2022	1.844.156	702.853	2,6
TOTAL/PROM 2023	2.063.890	776.747	2,7
ene-24	176.130	68.971	2,6
feb-24	160.217	56.948	2,8
mar-24	156.747	58.154	2,7
abr-24	131.395	51.775	2,5
may-24	173.538	62.701	2,8
jun-24	171.086	64.510	2,7
jul-24	166.699	62.346	2,7
ago-24	153.231	58.536	2,6
sep-24	159.315	59.241	2,7
oct-24	159.958	58.552	2,7
TOTAL/PROM 2024	1.608.315	601.735	2,7

Ventas internas de bioetanol por tipo. En m3

	2021			2022			2023			2024		
	De caña	De maíz	Total	De caña	De maíz	Total	De caña	De maíz	Total	De caña	De maíz	Total
Enero	37.474	45.329	82.803	40.431	51.190	91.621	36.656	66.481	103.137	36.953	67.238	104.191
Febrero	41.381	40.010	81.391	62.501	44.820	107.321	34.605	57.929	92.533	38.320	56.126	94.446
Marzo	43.530	45.217	88.747	28.068	48.435	76.503	30.450	61.023	91.473	42.435	45.788	88.223
Abril	38.452	45.624	84.076	21.917	55.418	77.335	27.158	62.451	89.609	41.151	45.772	86.923
Mayo	33.086	38.426	71.512	28.616	58.991	87.607	27.713	62.343	90.057	42.283	45.043	87.326
Junio	27.216	31.124	58.340	34.815	54.973	89.788	31.786	58.186	89.972	44.336	44.459	88.795
Julio	40.756	38.013	78.769	38.917	52.012	90.929	34.393	61.382	95.775	47.005	47.293	94.298
Agosto	42.016	46.735	88.751	40.869	56.127	96.997	38.356	62.443	100.799	46.540	46.588	93.128
Septiembre	41.693	46.529	88.222	41.079	56.224	97.303	37.789	62.496	100.285	44.944	45.097	90.041
Octubre	43.365	44.396	87.761	38.800	62.460	101.260	38.263	57.192	95.455	48.249	48.628	96.877
Noviembre	44.524	47.855	92.379	40.114	61.765	101.878	32.394	57.881	90.275			
Diciembre	42.409	53.348	95.757	38.498	69.119	107.617	31.990	65.496	97.486			
TOTAL	475.902	522.606	998.508	454.625	671.533	1.126.158	401.551	735.303	1.136.854	432.216	492.032	924.248

Fuente: Secretaría de Energía (2023 y 2024 datos provisorios)

Precios de bioetanol en el mercado interno

	\$/lt		TC (\$/USD)	USD/lt	
	De caña	De maíz		De caña	De maíz
ene-24	465,84	463,91	818,35	0,57	0,57
feb-24	584,18	536,98	834,91	0,70	0,64
mar-24	584,18	536,98	850,34	0,69	0,63
abr-24	584,18	536,98	868,96	0,67	0,62
may-24	622	570	886,86	0,70	0,64
jun-24	635	582	903,78	0,70	0,64
jul-24	635	582	923,77	0,69	0,63
ago-24	644,53	590,73	942,92	0,68	0,63
sep-24	657,42	602,55	961,83	0,68	0,63
oct-24	670,56	614,60	981,57	0,68	0,63
nov-24	683,31	626,27	1001,84	0,68	0,63
dic-24	703,80	645,06	1015,92	0,69	0,63
PROMEDIO 2024	622,50	574,01	915,92	0,68	0,63

Fuente: Secretaría de Energía y BCRA

Nota: Para diciembre de 2024, los valores en USD son provisorios hasta finalizar el mes.

Se consideró el tipo de cambio promedio diario desde el 1/12 hasta 13/12

Empleo y remuneraciones en empresas de bioetanol que producen para el corte				
Año y trimestre	Puestos de trabajo registrados		Remuneraciones promedio (\$)	
	De caña	De maíz	De caña	De maíz
2016 (3° trim)	148	307	23.710	28.146
2016 (4° trim)	230	309	26.223	40.064
2017 (1° trim)	220	308	27.362	31.657
2017 (2° trim)	160	311	29.459	42.801
2017 (3° trim)	173	319	30.748	35.598
2017 (4° trim)	222	317	29.362	51.383
2018 (1° trim)	244	316	27.675	39.662
2018 (2° trim)	187	324	39.476	53.052
2018 (3° trim)	191	332	37.356	43.920
2018 (4° trim)	246	336	40.217	64.673
2019 (1° trim)	242	338	34.255	57.520
2019 (2° trim)	186	332	39.959	70.053
2019 (3° trim)	184	328	37.152	62.861
2019 (4° trim)	235	320	44.774	92.676
2020 (1° trim)	235	317	39.970	91.146
2020 (2° trim)	170	316	52.953	97.362
2020 (3° trim)	167	318	53.847	86.672
2020 (4° trim)	233	319	52.500	124.829
2021 (1° trim)	229	322	52.226	117.615
2021 (2° trim)	159	324	65.914	144.711
2021 (3° trim)	194	321	81.976	138.273
2021 (4° trim)	259	317	81.790	214.445
2022 (1° trim)	S/D	325	S/D	176.417
2022 (2° trim)	S/D	332	S/D	236.001
2022 (3° trim)	S/D	339	S/D	230.242
2022 (4° trim)	S/D	341	S/D	380.143

Fuente: Observatorio de Empleo y Dinámica Empresarial -Ministerio Trabajo, Empleo y Seguridad Social - en base a SIPA

Nota:

Las empresas son las incluidas en el Registro de Empresas Elaboradoras de Biocombustibles (a excepción de las que producen también biodiesel). Res 419/98:

<https://apps.se.gob.ar/reportes/rep.php?ir=NTI=>

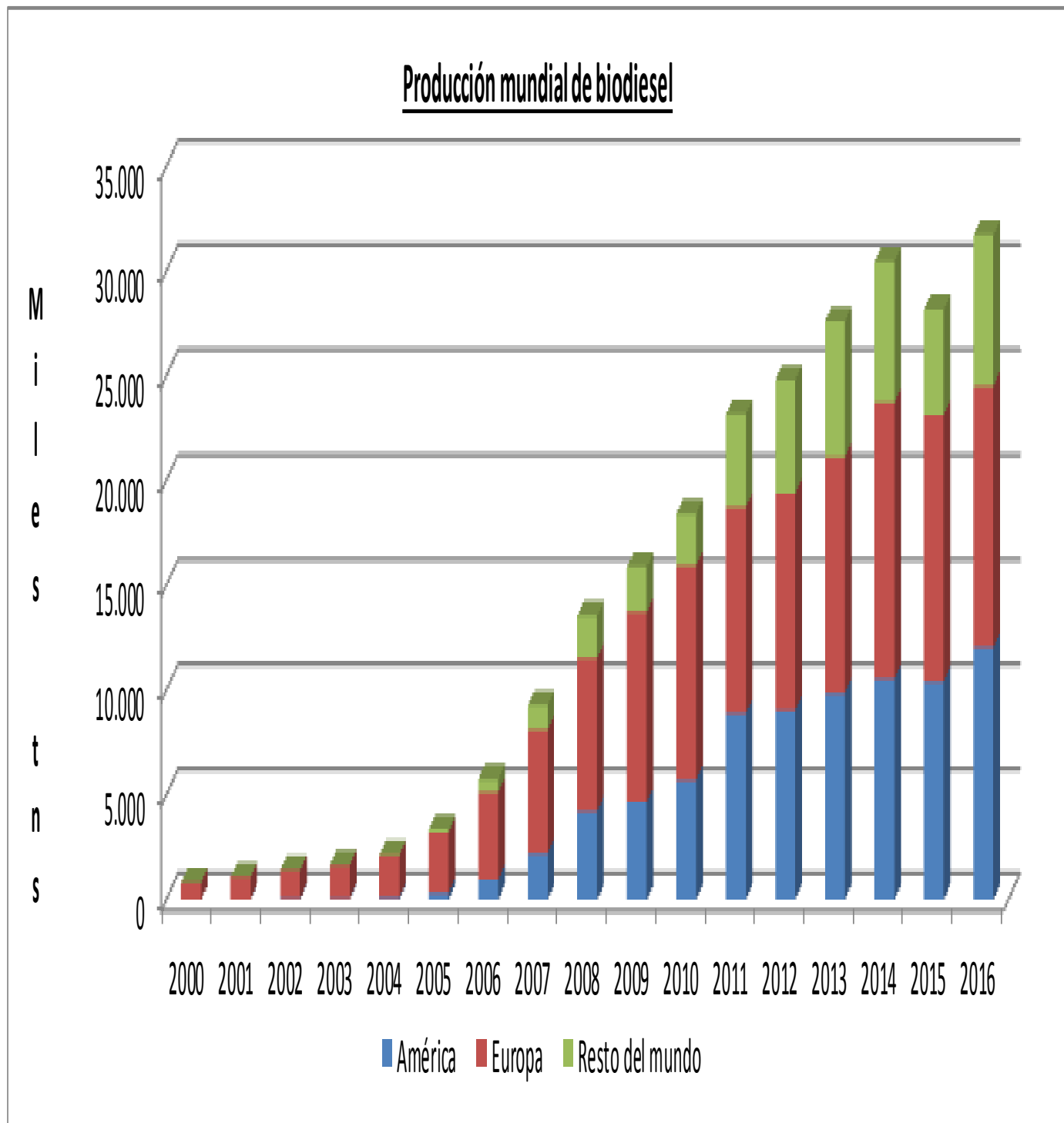
Los datos son recopilados por CUIT o Razón Social. Por lo tanto, vale aclarar que los valores para bioetanol de caña no reflejan a todo el complejo sucoalcoholero sino sólo a los CUIT del mencionado registro

De caña: Incluye 10 de las 13 productoras de bioetanol de caña del Registro citado

De maíz: Incluye 3 de las 6 productoras de bioetanol de maíz del Registro citado

- Biodiesel:

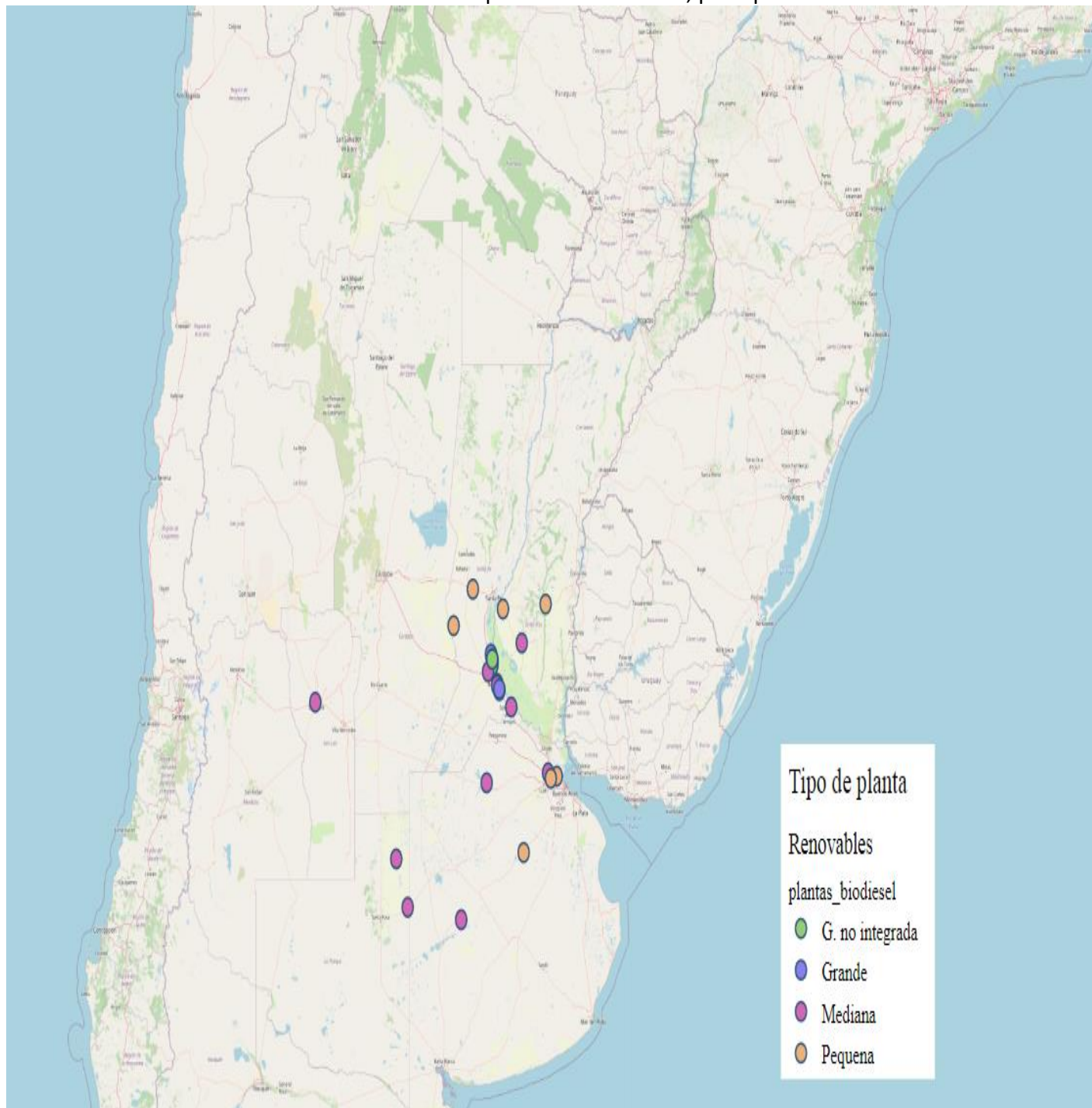
1. *Datos Mundiales:*



Fuente: Elaborado en base a EIA

2. Datos Nacionales:

Ubicación de plantas de biodiesel, por tipo



Fuente: Elaborado en base a Secretaría de Energía

Soja: siembra, cosecha y producción. Total país

Campaña	Superficie (Has)		Producción (tns)
	Sembrada	Cosechada	
2008/09	17.980.895	16.711.510	30.945.404
2009/10	18.392.752	18.217.927	53.247.361
2010/11	18.870.651	18.733.631	48.846.100
2011/12	18.664.148	17.573.258	40.097.644
2012/13	19.902.072	19.286.625	49.117.029
2013/14	19.705.342	19.252.952	53.398.720
2014/15	19.792.100	19.334.915	61.398.276
2015/16	20.562.233	19.590.871	59.095.246
2016/17	18.057.162	17.335.666	54.972.546
2017/18	17.259.260	16.318.060	37.785.927
2018/19	17.010.277	16.575.887	55.263.891
2019/20	16.918.869	16.710.793	48.780.407
2020/21	16.650.093	16.466.714	46.217.911
2021/22	16.094.383	15.874.266	43.861.066
2022/23	15.978.773	14.356.922	25.044.978
2023/24	16.564.537	16.371.093	48.213.207

Fuente: Estimaciones Agrícolas, Ministerio de Agricultura, Ganadería y Pesca

Soja: molienda de grano y producción de aceite, pellet y expeller. En toneladas

	Molienda grano	Producción		
		Aceite	Pellets	Expellers
2008	31.709.219	6.024.101	24.524.309	183.512
2009	30.285.623	5.772.026	23.637.854	222.909
2010	36.824.921	7.000.075	28.299.923	355.633
2011	37.339.854	7.113.681	28.664.269	397.386
2012	33.333.313	6.353.359	25.590.641	420.344
2013	34.040.869	6.432.942	26.033.466	422.830
2014	37.936.186	7.096.392	28.596.280	537.499
2015	40.940.319	7.895.905	30.775.646	703.876
2016	44.482.510	8.670.493	33.483.582	653.401
2017	41.824.091	8.065.602	31.243.035	720.290
2018	36.745.019	7.245.610	27.012.832	744.052
2019	41.243.740	8.081.156	30.151.498	873.862
2020	36.063.067	7.154.248	26.256.937	942.389
2021	42.436.275	8.391.895	30.889.320	1.016.112
2022	38.460.335	7.447.691	27.697.559	1.079.149
2023	27.140.364	5.270.050	19.667.703	1.156.453

Fuente: Secretaría de Agricultura, Ganadería y Pesca

Soja: Molienda de grano y producción de aceite, pellet y expeller. En toneladas

	Molienda soja	Producción		
		Aceite	Pellets	Expellers
ene-24	2.130.427	420.329	1.558.524	90.091
feb-24	2.362.125	467.816	1.720.925	84.999
mar-24	2.907.942	580.195	2.128.951	89.358
abr-24	3.826.521	773.733	2.807.427	92.262
may-24	3.976.076	789.444	2.919.902	106.344
jun-24	3.968.846	782.949	2.964.362	104.985
jul-24	4.405.351	880.034	3.235.296	115.324
ago-24	3.233.433	646.266	2.360.551	123.154
sep-24	4.113.358	820.875	3.026.921	114.051
oct-24	4.141.683	820.349	3.048.384	126.044
TOTAL	35.065.762	6.981.990	25.771.243	1.046.612

Fuente: Secretaría de Agricultura, Ganadería y Pesca (Datos provisorios)

Exportaciones argentinas del complejo sojero

	Poroto		Aceite		Harina	
	Tns	USD	Tns	USD	Tns	USD
2013	7.751.003	4.061.611.052	4.153.130	3.890.482.040	22.065.433	10.660.456.112
2014	7.409.757	3.748.178.620	3.907.928	3.294.413.298	24.676.945	11.836.947.676
2015	11.623.224	4.251.574.373	5.452.451	3.651.652.344	26.624.620	9.671.221.828
2016	8.918.312	3.211.188.852	5.628.644	3.970.584.392	29.074.912	9.970.605.267
2017	7.381.522	2.718.790.136	4.892.992	3.643.611.489	27.891.747	8.907.092.457
2018	3.670.904	1.437.330.831	4.163.952	2.893.034.086	24.213.410	9.189.604.418
2019	10.242.280	3.471.757.130	5.392.164	3.496.646.818	27.871.278	8.801.332.538
2020	6.818.229	2.343.388.042	5.498.092	3.893.688.640	23.125.933	7.806.339.737
2021	5.401.907	2.814.304.400	6.162.991	7.110.852.443	28.006.834	11.795.693.282
2022	5.522.361	3.283.743.638	4.756.504	6.975.163.542	25.128.119	12.041.474.996
2023	1.876.902	1.037.592.935	3.913.070	4.168.289.466	16.269.388	8.004.148.451

Fuente: INDEC

Exportaciones argentinas del complejo sojero

	Poroto		Aceite		Harina	
	Tns	USD	Tns	USD	Tns	USD
ene-24	51.588	26.051.465	333.437	294.109.879	1.380.195	635.492.525
feb-24	4.815	2.243.286	446.061	378.605.898	1.523.878	658.345.945
mar-24	5.954	3.010.142	444.431	385.052.775	2.026.922	816.831.726
abr-24	171.810	78.979.785	538.608	477.975.001	2.345.309	941.240.327
may-24	1.517.716	672.394.930	707.188	614.992.627	2.910.357	1.154.465.919
jun-24	1.415.930	621.233.708	617.952	554.269.862	2.647.083	1.082.761.084
jul-24	373.207	159.749.762	646.109	602.215.813	2.554.098	993.406.240
ago-24	522.673	216.250.508	498.072	456.479.846	2.124.701	801.374.240
sep-24	295.226	122.650.959	577.265	533.681.461	2.414.826	900.672.235
oct-24	148.671	65.091.950	718.790	709.737.763	2.626.376	986.215.390
TOTAL	4.507.590	1.967.656.495	5.527.913	5.007.120.925	22.553.745	8.970.805.631

Fuente: INDEC (Datos provisorios)

Nota: Incluye todas las subpartidas del NCM 1201; 1507 y 2304

Producción y consumo de biodiesel y aceite de soja, respectivamente, por tipo de planta. En toneladas*

		Grande	Grande no integrada	Mediana	Pequeña	TOTAL
TOTAL 2019	Biodiesel	1.065.455	364.336	647.966	69.513	2.147.270
	Aceite de soja*	1.097.419	375.266	677.124	72.989	2.222.798
TOTAL 2020	Biodiesel	467.181	304.118	351.391	34.673	1.157.363
	Aceite de soja*	481.196	313.242	367.203	36.407	1.198.048
TOTAL 2021	Biodiesel	1.002.936	381.831	309.963	28.938	1.723.668
	Aceite de soja*	1.033.024	393.286	323.911	30.385	1.780.606
TOTAL 2022	Biodiesel	1.059.342	339.014	464.629	46.634	1.909.618
	Aceite de soja*	1.091.122	349.184	485.538	48.965	1.974.809

Fuente: Elaboración en base a Secretaría de Gobierno de Energía (2020, 2021 y 2022, datos provisorios)

*El consumo de aceite de soja es estimativo

Nota:

Las plantas que integran cada categoría (Grande, Mediana, etc) son las listadas por Secretaría de Energía. Ver:

https://glp.se.gob.ar/biocombustible/reporte_precios.php

Producción y consumo de biodiesel y aceite de soja, respectivamente, por tipo de planta. En toneladas. Año 2023*

		Grande	Grande no integrada	Mediana	Pequeña	TOTAL
Enero	Biodiesel	6.535	10.650	38.939	4.484	60.608
	Aceite de soja*	6.731	10.970	40.691	4.708	63.100
Febrero	Biodiesel	177	9.554	31.259	3.584	44.574
	Aceite de soja*	182	9.841	32.666	3.763	46.452
Marzo	Biodiesel	40.700	16.129	40.155	3.444	100.428
	Aceite de soja*	41.921	16.613	41.962	3.616	104.112
Abril	Biodiesel	36.352	19.354	38.620	3.660	97.986
	Aceite de soja*	37.443	19.935	40.358	3.843	101.578
Mayo	Biodiesel	20.765	16.317	43.540	4.962	85.584
	Aceite de soja*	21.388	16.807	45.499	5.210	88.904
Junio	Biodiesel	2.135	8.202	48.098	5.101	63.536
	Aceite de soja*	2.199	8.448	50.262	5.356	66.266
Julio	Biodiesel	17.971	20.221	43.630	4.506	86.328
	Aceite de soja*	18.510	20.828	45.593	4.731	89.662
Agosto	Biodiesel	39.565	19.637	28.755	4.200	92.157
	Aceite de soja*	40.752	20.226	30.049	4.410	95.437
Septiembre	Biodiesel	27.146	24.147	32.999	5.138	89.430
	Aceite de soja*	27.960	24.871	34.484	5.395	92.711
Octubre	Biodiesel	24.135	8.789	22.676	2.229	57.829
	Aceite de soja*	24.859	9.053	23.696	2.340	59.949
Noviembre	Biodiesel	0	10.245	18.245	2.693	31.183
	Aceite de soja*	0	10.552	19.066	2.828	32.446
Diciembre	Biodiesel	2.195	10.559	7.974	900	21.628
	Aceite de soja*	2.261	10.876	8.333	945	22.414
TOTAL 2023	Biodiesel	217.676	173.804	394.890	44.901	831.271
	Aceite de soja*	224.206	179.018	412.660	47.146	863.031

Fuente: Elaboración en base a Secretaría de Energía

*El consumo de aceite de soja es estimativo

Nota:

Las plantas que integran cada categoría (Grande, Mediana, etc) son las listadas por Secretaría de Energía. Ver:

https://gip.se.gob.ar/biocombustible/reporte_precios.php

Las leves diferencias de algunos valores con la fuente original corresponden a cuestiones de redondeo

Producción y consumo de biodiesel y aceite de soja, respectivamente, por tipo de planta. En toneladas. Año 2024*

		Grande	Grande no integrada	Mediana	Pequeña	TOTAL
Enero	Biodiesel	696	13.316	49.900	5.992	69.904
	Aceite de soja*	717	13.715	52.146	6.292	72.869
Febrero	Biodiesel	5.363	8.590	42.128	4.708	60.789
	Aceite de soja*	5.524	8.848	44.024	4.943	63.339
Marzo	Biodiesel	34.617	15.461	44.833	5.573	100.484
	Aceite de soja*	35.656	15.925	46.850	5.852	104.282
Abril	Biodiesel	47.546	21.385	46.880	5.846	121.657
	Aceite de soja*	48.972	22.027	48.990	6.138	126.127
Mayo	Biodiesel	30.157	20.701	52.859	6.000	109.717
	Aceite de soja*	31.062	21.322	55.238	6.300	113.921
Junio	Biodiesel	39.297	27.328	52.233	4.626	123.484
	Aceite de soja*	40.476	28.148	54.583	4.857	128.065
Julio	Biodiesel	72.278	25.261	55.063	5.798	158.400
	Aceite de soja*	74.446	26.019	57.541	6.088	164.094
Agosto	Biodiesel	22.032	22.537	56.403	6.019	106.991
	Aceite de soja*	22.693	23.213	58.941	6.320	111.167
Septiembre	Biodiesel	319	13.593	53.473	3.997	71.382
	Aceite de soja*	329	14.001	55.879	4.197	74.405
Octubre	Biodiesel	11.723	12.117	50.118	4.957	78.915
	Aceite de soja*	12.075	12.481	52.373	5.205	82.133
TOTAL 2024	Biodiesel	264.028	180.289	503.890	53.516	1.001.723
	Aceite de soja*	271.949	185.698	526.565	56.192	1.040.403

Fuente: Elaboración en base a Secretaría de Energía

*El consumo de aceite de soja es estimativo

Nota:

Las plantas que integran cada categoría (Grande, Mediana, etc) son las listadas por Secretaría de Energía. Ver:

https://gjp.se.gob.ar/biocombustible/reporte_precios.php

Las leves diferencias de algunos valores con la fuente original corresponden a cuestiones de redondeo

Ventas internas de Biodiesel. En toneladas.

	2021			2022			2023			2024		
	Al corte	Otros	Total	Al corte	Otros	Total	Al corte	Otros	Total	Al corte	Otros	Total
Enero	22.283	368	22.651	44.818	38	44.855	55.125	31	55.156	69.754	141	69.895
Febrero	43.545	343	43.888	35.841	0	35.841	46.059	10	46.069	55.858	195	56.053
Marzo	50.760	243	51.004	17.775	8	17.783	52.888	85	52.973	58.141	197	58.338
Abril	36.287	47	36.335	51.183	0	51.183	57.524	11	57.534	61.995	186	62.181
Mayo	15.071	33	15.104	53.213	29	53.241	61.260	10	61.270	66.509	158	66.667
Junio	7.391	33	7.424	60.721	0	60.721	63.554	20	63.574	67.861	90	67.951
Julio	43.388	50	43.438	94.356	0	94.356	64.506	4.010	68.516	69.949	150	70.099
Agosto	38.231	34	38.264	81.139	44	81.183	45.086	4.020	49.106	72.003	129	72.132
Septiembre	50.149	66	50.215	75.893	0	75.893	52.126	19	52.145	71.528	156	71.684
Octubre	39.684	0	39.684	80.689	1.742	82.430	35.133	20	35.153	68.262	149	68.411
Noviembre	45.837	41	45.878	58.791	40	58.832	32.222	60	32.282			
Diciembre	45.530	0	45.530	57.382	613	57.994	15.019	8	15.027			
Total	438.156	1.259	439.415	711.801	2.513	714.314	580.502	8.302	588.805	661.860	1.551	663.411

Fuente: Secretaría de Gobierno de Energía (2023 y 2024, datos provisorios)

Entregas de metanol a plantas productoras de biodiesel. En litros

	Grandes	Grandes no integradas	Medianas	Pequeñas	Total
TOTAL 2019	125.803.048	45.322.920	77.777.496	12.771.062	261.674.526
TOTAL 2020	42.424.701	24.541.852	36.312.877	6.375.104	109.654.534
TOTAL 2021	120.982.660	48.899.350	42.123.279	5.290.958	217.296.247
TOTAL 2022	125.325.412	42.789.684	63.952.840	6.977.364	239.045.300
TOTAL 2023	27.898.849	24.412.914	52.822.482	6.292.851	111.427.096
ene-24	0	2.142.667	6.989.500	860.688	9.992.855
feb-24	87.415	1.301.740	6.739.253	548.958	8.677.366
mar-24	4.355.035	1.941.848	5.278.930	615.171	12.190.984
abr-24	4.283.743	2.667.296	6.004.742	546.242	13.502.023
may-24	4.316.682	4.174.132	8.007.401	767.299	17.265.514
jun-24	4.924.191	2.803.089	5.914.262	666.702	14.308.244
jul-24	8.633.271	3.447.775	7.499.205	911.270	20.491.521
ago-24	2.878.548	2.050.885	7.630.375	975.429	13.535.237
sep-24	283.166	2.628.847	7.477.571	814.624	11.204.208
oct-24	1.398.058	1.678.318	6.428.176	950.370	10.454.922
nov-24	5.010.477	1.276.322	3.617.719	670.353	10.574.871
TOTAL 2024	36.170.586	26.112.919	71.587.134	8.327.106	142.197.745

Fuente: Elaborado en base a INV y Secretaría de Energía

Precios de biodiesel en el mercado interno

	\$/tn	TC (USD/tn)	USD/tn
ene-24	923.590	818,35	1.129
feb-24	940.334	834,91	1.126
mar-24	940.334	850,34	1.106
abr-24	940.334	868,96	1.082
may-24	938.540	886,86	1.058
jun-24	951.285	903,78	1.053
jul-24	951.285	923,77	1.030
ago-24	965.554	942,92	1.024
sep-24	984.865	961,83	1.024
oct-24	1.004.562	981,57	1.023
nov-24	1.023.649	1001,84	1.022
dic-24	1.064.595	1015,92	1.048
PROMEDIO 2024	969.077	915,92	1.060

Fuente: Secretaría de Energía y BCRA

Nota: Para diciembre de 2024, los valores en USD son provisorios hasta finalizar el mes. Se consideró el tipo de cambio promedio diario desde el 1/12 hasta 13/12

Exportaciones argentinas de biodiesel por destino. En toneladas

	2007	2008	2009	2010	2011	2012	2013	2014	2015	2016	2017	2018
Albania	0	0	0	0	0	0	5.250	0	0	0	0	0
Alemania	0,01	0	0,01	0	0	0	0	0	0	0	0	0
Australia	0	0	0	0	0	0	25.500	25.949	0	0	0	0
Bélgica	0	15.139	29.050	38.796	54.000	76.990	28.780	0	0	0	0	90.000
Brasil	0	0	6.750	0	0	0	0	0	0	0	0	0
Canadá	0	0	0	0	0	0	0	0	0	0	0	86.000
Chile	0	28	29	28	0	0	0	0	0	0	0	0
China	0	0	2.470	0	0	3.500	0	0	0	0	0	0
Colombia	0	0	0,001	0	0	0	0	0	0	0	0	0
Corea	0	0	0	0	0	0	0	14.500	0	0	0	0
Costa de Marfil	0	0	0	0	0	0	0	30.000	0	0	0	0
Dinamarca	0	0	0	0	0	0	0	785	0	0	0	0
EE.UU	112.339	560.726	45.600	0	0	0	413.583	159.123	593.501	1.473.921	969.328	0
España	21	85	323.600	568.479	890.039	869.439	270.500	389.974	6.250	0	90.000	0
Francia	0	4.250	8.020	0	2.000	0	0	0	0	0	0	0
Italia	0	11.000	55.502	207.838	383.849	74.176	0	0	0	0	0	0
Malta	0	0	0	0	0	0	0	0	0	0	235.091	438.909
México	0	0,003	0	0	0	0	0	0	0	0	0	0
Países Bajos	49.773	96.386	667.151	488.583	158.821	366.650	172.346	61.000	0	0	313.000	769.810
Panamá	0	0	0	0	0	0	0	0	10.170	6.800	0	0
Paraguay	358	50	26	0	0	0	0	0	0	0	0	0
Perú	0	0	10.250	54.753	193.166	166.645	197.606	261.723	164.305	145.543	42.700	16.200
Posic. Britan.	0	0	0	0	0	0	0	376.060	14.000	0	0	0
Puerto Rico	0	0	0	0	0	0	31.494	30.000	0	0	0	0
Reino Unido	0	0,02	0	0	0	0	0	248.580	0	0	0	0
Suecia	0	0	0	0	0	0	0	0	0	0	0	84
Taiwán	0	0	0	0	0	0	4.200	5.000	0	0	0	314
Uruguay	0	0	0	0,3	0	0	0	0	0	0	0	0
TOTAL (Tns)	162.491	687.664	1.148.448	1.358.478	1.681.876	1.557.399	1.149.259	1.602.694	788.226	1.626.264	1.650.119	1.401.317
TOTAL (USD)	133.055.968	842.294.036	910.777.171	1.218.670.665	2.076.489.779	1.774.104.053	987.523.134	1.244.290.611	486.704.372	1.175.757.653	1.224.125.638	977.650.693

Fuente: INDEC (2007-2012) y Secretaría de Gobierno de Energía (2013-2018)

Exportaciones argentinas de glicerol en bruto por destino. En toneladas

	2007	2008	2009	2010	2011	2012	2013	2014	2015	2016	2017	2018
Alemania	1.323	674	2.982	0	0,1	2.839	490	392	0	3.548	0	3
Australia	0	0	0	384	0	0	0	0	0	0	0	0
Bolivia	0,01	0,01	0,03	0	0,01	0	0,004	0,002	0	0	0	0
Chile	0,2	195	55	0	0	0	0	27	334	522	236	82
China	6.590	29.795	69.107	79.218	68.705	41.119	40.869	94.135	52.016	97.305	113.886	73.743
Colombia	0	0,01	0,04	0	0	0	0	0	0	3.500	0	0
Confidencial*	0	0	0	0	0	0	0	0	0	0	0	40.001
Costa Rica	0	0	0	0	0	0	0	0	45	0	0	0
Dinamarca	0	0	0	0	0	0	0	0	0	0	3.576	0
EE.UU	0	4.524	9.000	33.177	18.018	3.000	7.000	23.726	6.250	8.000	0	0
El Salvador	0	0,1	0	0	0	0	0	0	0	0	0	0
España	0	0,03	0	0	0	0	0	0	0	0	0	0
Francia	0	0,0	0	0	0	24	0	0	0	0	0	0
Hong Kong	0	538	1.484	925	287	0	0	0	0	0	0	0
India	415	5.097	2.154	305	2.726	1.084	2.000	3.408	0	10.637	11.379	6.210
Indonesia	0	0	0	7.585	0	0	0	0	0	0	0	0
Irán	0	438	0	0	0	629	0	480	0	0	0	0
Irlanda	0	0	0	0	0	0	0	0	0	45	0	0
Italia	0	0	0	0	4.000	12.524	3.525	9.000	372	362	1.970	0
Letonia	0	0	0	0	0	0	0	10.100	0	0	0	0
Malasia	1.558	5.791	4.560	11.036	33.938	27.172	327	2.012	699	4.879	4.801	2.321
México	0	0	0	0	0	0	0	10	3	5	4	0
Panamá	0,02	0	0,02	0	0	0	0	0	0	0	0	0
Paraguay	0,07	0	0,02	0,03	0,01	0,01	0,01	0,01	0	0	0	0
Países Bajos	1.625	3.000	15.193	7.831	33.879	76.691	18.540	11.992	14.541	36.737	36.509	10.304
Paquistán	0	89	0	0	0	0	0	0	0	0	0	0
Perú	0,05	0,14	0	0	0	0	985	234	274	1.187	0	251
Reino Unido	0	2.900	0	0	0	0	0	0	0	0	0	0
Rep. de Corea	0	612	0	24	0	0	0	104	0	0	0	0
Rusia	0	0	0	0	0	0	0	0	168	0	93	0
Singapur	0	12.044	0	0	0	0	0	0	0	0	0	0
Sudáfrica	539	4.925	282	2.883	3.687	4.716	1.963	5.070	4.000	6.594	1.000	0
Turquía	985	22	0	0	0	0	0	0	0	989	0	0
Ucrania	0	0	0	0	0	70	0	0	0	0	0	0
Uruguay	0	0,03	0,04	0	0	0,01	0	163	0	10	12	0,00004
TOTAL (tns)	13.034	70.643	104.817	143.367	165.240	169.869	75.699	160.853	78.700	174.321	173.466	132.915
TOTAL (USD)	4.676.825	24.459.024	12.534.756	22.354.217	44.960.999	45.023.805	23.472.226	32.757.755	11.700.637	18.777.278	38.560.615	43.860.477

Fuente: INDEC

*El INDEC publicó bajo esta categoría el dato expresado, por razones relativas al secreto estadístico.

Exportaciones argentinas de glicerina refinada por destino. En toneladas

	2007	2008	2009	2010	2011	2012	2013	2014	2015	2016	2017	2018
Alemania	0	0,001	0,0002	0	0	22	0	0	0	0	0	0
Bahamas	0	0	0	0	0	0	0	0	0	494	0	0
Bolivia	0	16	57	142	243	95	97	92	60	86	96	48
Brasil	276	27	293	6.724	13.599	14.647	14.836	11.923	5.204	5.045	1.672	589
Canadá	0	0	0	20	0	0	0	22	0	0	0	0
Chile	101	100	380	1.710	2.374	1.876	2.257	2.146	1.779	2.038	2.160	1.609
China	0	0	9.946	20.872	1.857	0	8.921	23.602	26.916	17.905	14.707	4.530
Colombia	0	20	56	498	897	585	562	310	408	1.141	692	260
Confidencial*	0	0	0	0	0	0	0	0	0	0	0	60.923
Costa Rica	0	0	0	20	43	117	72	40	36	36	36	0
Costa de Marfil	0	0	0	0	0	0	0	0	0	0	303	94
EE.UU	0	0,01	2.428	15.402	37.077	27.847	30.241	26.750	22.161	22.308	15.446	5.038
Ecuador	0	0	38	380	80	0	0	0	0	23	0	0
Egipto	0	0	0	0	104	0	0	0	0	24	329	212
España	0	0	0	0	0	0	0	0	0	0	1.450	526
El Salvador	0	0	0	20	100	80	160	80	20	0	0	0
Emiratos Árabes	0	0	0	44	0	0	0	109	0	0	0	0
Grecia	0	0	0	0	0	0	0	20	0	0	0	0
Guatemala	0	0	0	60	281	988	1.285	1.415	708	0	0	0
Honduras	0	0	0	0	91	47	22	93	0	0	0	0
Hong Kong	0	0	29	0	0	0	0	0	0	0	0	0
India	0	0	777	2.303	1.218	0	608	7.264	1.779	4.974	8.403	2.139
Indonesia	0	0,02	0	0	0	0	0	0	0	0	0	0
Irán	0	0	0	0	60	0	0	0	0	0	0	0
Italia	0	0	171	0	1.000	119	2.688	0	587	1.630	2.431	0
Israel	0	0	0	60	80	0	0	0	0	0	0	0
Jamaica	0	0	20	60	0	0	0	0	0	0	0	0
Jordania	0	0	0	0	20	0	0	0	0	0	0	0
Kenya	0	0	0	0	66	44	44	0	0	0	0	0
Letonia	0	0	0	0	921	1.096	2.000	8.000	0	1.034	306	0
Malasia	0	0	0	0	492	0	0	521	0	0	722	0
Marruecos	0	0	0	40	60	0	0	0	0	0	0	0
México	0	5	555	3.771	5.261	8.007	11.550	7.329	9.596	17.968	19.279	29.689
Nueva Zelanda	0	0	0	0	0	0	0	0	0	20	20	0
Países Bajos	0	0	0	0	0	3.250	1.700	0	0	500	2.000	0
Panamá	0	0,0002	0	20	0	0	0	0	0	0,003	0	0
Paquistán	0	0	18	0	0	0	0	0	0	0	433	0
Paraguay	0,1	1	1	31	97	49	0,02	0,2	0,1	0,1	24	0,1
Perú	0	0	19	407	500	160	104	726	425	584	382	0
Portugal	0	0	0	0	0	0	0	0	0	24	141	0
Rep. Dem. Congo	0	0	0	0	0	0	0	0	0	0	47	71
Rep. De Corea	0	0	0	0	0	100	0	0	0	0	0	0
Rep. Dominicana	0,0	0	110	545	340	60	64	87	0	0	24	0
Rusia	0	0	0	213	186	94	10.095	0	3.065	2.526	3.004	238
Sudáfrica	0	0	255	1.727	1.223	809	2.572	4.991	2.568	5.227	5.082	210
Tailandia	0	0	0	0	0	7.458	9.276	5.614	10.711	12.563	20.513	3.011
Taiwán	0	0	0	296	132	0	0	0	0	0	0	0
Túnez	0	0	0	60	0	20	0	0	0	0	0	0
Turquía	0	0	0	139	0	107	0	0	0	0	2.646	1.834
Ucrania	0	0	0	96	199	0	1.012	807	705	0	2.795	0
Uruguay	99	107	84	191	215	220	238	282	176	223	339	135
Venezuela	0	20	80	813	332	955	597	294	131	111	206	24
TOTAL (tns)	477	296	15.317	56.664	69.146	68.851	100.999	102.516	87.036	96.482	105.685	111.178
TOTAL (USD)	383.059	548.697	6.155.156	24.239.548	46.108.986	46.437.773	76.104.314	66.324.368	44.859.244	40.887.559	57.171.941	83.110.366

Fuente: INDEC

*El INDEC publicó bajo esta categoría el dato expresado, por razones relativas al secreto estadístico.

Exportaciones argentinas de biodiesel por destino. En toneladas. Año 2019

		Países Bajos	Malta	Canadá	Bélgica	TOTAL
TOTAL 2019	TONELADAS	839.687	120.000	26.520	28.800	1.015.007
	DÓLARES	625.966.534	91.729.700	20.128.685	19.814.400	757.639.318

Fuente: Secretaría de Energía

Exportaciones argentinas de biodiesel por destino. En toneladas. Año 2020

		Países Bajos	Taiwán	TOTAL
TOTAL 2020	TONELADAS	596.892	313	597.205
	DÓLARES	471.434.358	278.589	471.712.947

Fuente: Secretaría de Energía

Exportaciones argentinas de biodiesel por destino. En toneladas. Año 2021

		Países Bajos	España	Taiwán	Brasil	Bélgica	TOTAL
TOTAL 2021	TONELADAS	1.176.524	67.704	313	29	25.000	1.269.570
	DÓLARES	1.465.744.631	72.746.712	348.694	38.453	32.800.000	1.571.678.490

Fuente: Secretaría de Energía (datos provisorios)

Exportaciones argentinas de biodiesel por destino. En toneladas. Año 2022

		Países Bajos	Bélgica	China	Taiwan	TOTAL
TOTAL 2022	TONELADAS	1.206.540	29.640	21	209	1.236.410
	DÓLARES	1.789.366.585	42.563.040	33.947	332.135	1.832.295.707

Fuente: Secretaría de Energía (datos provisorios)

Exportaciones argentinas de biodiesel por destino. En toneladas. Año 2023

		Países Bajos	Canada	TOTAL
Enero	TONELADAS	30.000	0	30.000
	DÓLARES	45.150.000	0	45.150.000
Febrero	TONELADAS	0	0	0
	DÓLARES	0	0	0
Marzo	TONELADAS	0	0	0
	DÓLARES	0	0	0
Abril	TONELADAS	90.000	0	90.000
	DÓLARES	118.295.000	0	118.295.000
Mayo	TONELADAS	0	10.000	10.000
	DÓLARES	0	10.575.000	10.575.000
Junio	TONELADAS	0	0	0
	DÓLARES	0	0	0
Julio	TONELADAS	14.000	6.000	20.000
	DÓLARES	15.218.000	6.190.000	21.408.000
Agosto	TONELADAS	46.000	4.000	50.000
	DÓLARES	49.833.336	4.400.000	54.233.336
Septiembre	TONELADAS	39.082	0	39.082
	DÓLARES	42.855.136	0	42.855.136
Octubre	TONELADAS	21.518	0	21.518
	DÓLARES	21.752.864	0	21.752.864
Noviembre	TONELADAS	24.000	0	24.000
	DÓLARES	24.936.000	0	24.936.000
Diciembre	TONELADAS	0	0	0
	DÓLARES	0	0	0
TOTAL	TONELADAS	264.600	20.000	284.600
	DÓLARES	318.040.336	21.165.000	339.205.336

Fuente: Secretaría de Energía (datos provisorios)

Exportaciones argentinas de biodiesel por destino. Año 2024

		Países Bajos	Bélgica	Canadá	TOTAL
Enero	TONELADAS	0	0	0	0
	DÓLARES	0	0	0	0
Febrero	TONELADAS	0	0	0	0
	DÓLARES	0	0	0	0
Marzo	TONELADAS	0	0	0	0
	DÓLARES	0	0	0	0
Abril	TONELADAS	45.787	0	15.000	60.787
	DÓLARES	44.066.806	0	13.845.000	57.911.806
Mayo	TONELADAS	51.800	17.790	5.000	74.590
	DÓLARES	51.157.220	17.593.964	4.565.000	73.316.184
Junio	TONELADAS	0	30.300	0	30.300
	DÓLARES	0	30.688.400	0	30.688.400
Julio	TONELADAS	73.170	19.500	10.000	102.670
	DÓLARES	74.816.490	19.656.000	9.350.000	103.822.490
Agosto	TONELADAS	16.140	10.433	0	26.573
	DÓLARES	16.761.060	10.840.940	0	27.602.000
Septiembre	TONELADAS	27.818	0	0	27.818
	DÓLARES	27.582.724	0	0	27.582.724
Octubre	TONELADAS	0	0	0	0
	DÓLARES	0	0	0	0
TOTAL	TONELADAS	214.715	78.023	30.000	322.738
	DÓLARES	214.384.300	78.779.304	27.760.000	320.923.604

Fuente: Secretaría de Energía (datos provisorios)

Exportaciones argentinas de glicerol en bruto por destino. En toneladas. Año 2019

		China	Confidencial*	Países Bajos	TOTAL
TOTAL 2019	TONELADAS	77.242	23.820	4.000	105.062
	DÓLARES	10.569.736	2.585.946	418.800	13.574.482

Fuente: INDEC

*El INDEC publicó bajo esta categoría el dato expresado, por razones relativas al secreto estadístico

Exportaciones argentinas de glicerol en bruto por destino. En toneladas. Año 2020

		China	Confidencial*	TOTAL
TOTAL 2020	TONELADAS	16.836	23.050	39.885
	DÓLARES	2.256.150	3.510.330	5.766.480

Fuente: INDEC (datos provisorios)

*El INDEC publicó bajo esta categoría el dato expresado, por razones relativas al secreto estadístico

Exportaciones argentinas de glicerol en bruto por destino. En toneladas. Año 2021

		Confidencial*	China	TOTAL
TOTAL 2021	TONELADAS	25.940	15.993	41.933
	DÓLARES	12.742.250	6.273.540	19.015.790

Fuente: INDEC

*El INDEC publicó bajo esta categoría el dato expresado, por razones relativas al secreto estadístico

Exportaciones argentinas de glicerol en bruto por destino. En toneladas. Año 2022

		Confidencial*	China	TOTAL
Enero	TONELADAS	2.740	0	2.740
	DÓLARES	1.607.584	0	1.607.584
Febrero	TONELADAS	5.513	797	6.310
	DÓLARES	3.945.317	285.119	4.230.436
Marzo	TONELADAS	2.368	1.530	3.898
	DÓLARES	1.859.787	705.785	2.565.572
Abril	TONELADAS	5.459	913	6.373
	DÓLARES	5.263.498	579.629	5.843.127
Mayo	TONELADAS	4.736	0	4.736
	DÓLARES	3.932.713	0	3.932.713
Junio	TONELADAS	4.045	1.656	5.701
	DÓLARES	3.703.507	749.083	4.452.590
Julio	TONELADAS	2.445	1.416	3.862
	DÓLARES	1.884.943	616.984	2.501.927
Agosto	TONELADAS	0	0	0
	DÓLARES	0	0	0
Septiembre	TONELADAS	3.131	1.698	4.829
	DÓLARES	797.472	546.803	1.344.275
Octubre	TONELADAS	2.171	2.040	4.211
	DÓLARES	635.733	359.318	995.051
Noviembre	TONELADAS	3.167	1.418	4.585
	DÓLARES	903.565	410.624	1.314.189
Diciembre	TONELADAS	2.969	1.768	4.737
	DÓLARES	968.956	264.195	1.233.151
TOTAL	TONELADAS	38.745	13.236	51.981
	DÓLARES	25.503.076	4.517.539	30.020.615

Fuente: INDEC (datos provisorios)

*El INDEC publicó bajo esta categoría el dato expresado, por razones relativas al secreto estadístico

Exportaciones argentinas de glicerol en bruto por destino. En toneladas. Año 2023

		Confidencial*	China	TOTAL
Enero	TONELADAS	365	758	1.123
	DÓLARES	123.555	151.094	274.649
Febrero	TONELADAS	859	0	859
	DÓLARES	158.081	0	158.081
Marzo	TONELADAS	0	0	0
	DÓLARES	0	0	0
Abril	TONELADAS	0	0	0
	DÓLARES	0	0	0
Mayo	TONELADAS	2.086	1.493	3.579
	DÓLARES	371.869	265.621	637.490
Junio	TONELADAS	1.556	0	1.556
	DÓLARES	238.397	0	238.397
Julio	TONELADAS	0	0	0
	DÓLARES	0	0	0
Agosto	TONELADAS	0	0	0
	DÓLARES	0	0	0
Septiembre	TONELADAS	0	0	0
	DÓLARES	0	0	0
Octubre	TONELADAS	0	0	0
	DÓLARES	0	0	0
Noviembre	TONELADAS	299	0	299
	DÓLARES	48.267	0	48.267
Diciembre	TONELADAS	0	0	0
	DÓLARES	0	0	0
TOTAL	TONELADAS	5.165	2.251	7.416
	DÓLARES	940.169	416.715	1.356.884

Fuente: INDEC (datos provisorios)

Exportaciones argentinas de glicerol en bruto por destino. En toneladas. Año 2024

		Confidencial*	China	TOTAL
Enero	TONELADAS	327	0	327
	DÓLARES	60.048	0	60.048
Febrero	TONELADAS	6	1.353	1.359
	DÓLARES	1.890	234.697	236.587
Marzo	TONELADAS	1.243	0	1.243
	DÓLARES	223.146	0	223.146
Abril	TONELADAS	28	740	768
	DÓLARES	2.650	155.391	158.041
Mayo	TONELADAS	3.051	1.290	4.341
	DÓLARES	494.527	269.830	764.357
Junio	TONELADAS	0	0	0
	DÓLARES	0	0	0
Julio	TONELADAS	4.021	1.851	5.872
	DÓLARES	779.275	311.908	1.091.183
Agosto	TONELADAS	268	1.469	1.737
	DÓLARES	53.642	302.493	356.135
Septiembre	TONELADAS	161	2.148	2.309
	DÓLARES	34.967	476.231	511.198
Octubre	TONELADAS	4.305	0	4.305
	DÓLARES	934.481	0	934.481
TOTAL	TONELADAS	13.410	8.851	22.261
	DÓLARES	2.584.626	1.750.550	4.335.176

Fuente: INDEC (datos provisorios)

*El INDEC publicó bajo esta categoría el dato expresado, por razones relativas al secreto estadístico

Exportaciones argentinas de glicerina refinada por destino. En toneladas. Año 2019

		Chile	China	México	Sudáfrica	Brasil	Confidencial*	TOTAL
TOTAL 2019	TONELADAS	973	5.441	30.889	300	497	80.100	118.199
	DÓLARES	522.808	1.834.452	17.776.591	161.007	323.921	33.802.644	54.421.424

Fuente: INDEC

*El INDEC publicó bajo esta categoría el dato expresado, por razones relativas al secreto estadístico

Exportaciones argentinas de glicerina refinada por destino. En toneladas. Año 2020

		México	Confidencial*	China	Chile	Brasil	Sudáfrica	TOTAL
TOTAL 2020	TONELADAS	23.884	42.349	11.108	943	884	621	79.789
	DÓLARES	11.525.987	16.769.005	3.640.886	475.283	581.871	242.156	33.235.187

Fuente: INDEC (datos provisorios)

*El INDEC publicó bajo esta categoría el dato expresado, por razones relativas al secreto estadístico

Exportaciones argentinas de glicerina refinada por destino. Total año 2021		
PAIS	TONELADAS	DÓLARES
Bolivia	220	260.160
Brasil	957	829.534
Chile	2.200	1.786.964
China	27.796	20.460.801
Confidencial*	9.761	8.633.247
EE.UU	18.369	16.334.213
India	1.515	1.267.514
México	30.181	21.883.789
Paises Bajos	612	406.741
Paraguay	48	70.518
Sudáfrica	2.142	2.089.005
TOTAL	93.801	74.022.485

Fuente: INDEC

*El INDEC publicó bajo esta categoría el dato expresado, por razones relativas al secreto estadístico

Exportaciones argentinas de glicerina refinada por destino. En toneladas. Año 2022

		Chile	China	Colombia	Confidencial*	México	Brasil	EE.UU	Sudáfrica	TOTAL
Enero	TONELADAS	138	0	423	5.492	3.997	0	0	560	10.611
	DÓLARES	142.515	0	317.735	5.831.162	3.600.671	0	0	628.439	10.520.521
Febrero	TONELADAS	329	995	0	2.616	1.438	0	0	0	5.379
	DÓLARES	468.852	713.516	0	2.476.335	1.523.965	0	0	0	5.182.668
Marzo	TONELADAS	241	2.519	0	4.384	3.880	0	0	0	11.023
	DÓLARES	284.432	2.184.915	0	4.180.193	3.899.358	0	0	0	10.548.896
Abril	TONELADAS	244	254	0	2.734	3.284	93	3.360	0	9.969
	DÓLARES	341.187	215.434	0	2.990.665	3.852.589	164.055	4.260.132	0	11.824.062
Mayo	TONELADAS	378	0	0	2.241	5.497	147	0	922	9.184
	DÓLARES	609.960	0	0	2.444.035	6.963.209	251.278	0	1.285.229	11.553.711
Junio	TONELADAS	0	0	0	3.130	3.662	0	4.825	0	11.617
	DÓLARES	0	0	0	4.260.534	4.349.401	0	6.951.202	0	15.561.137
Julio	TONELADAS	0	0	0	4.557	3.662	0	0	0	8.218
	DÓLARES	0	0	0	6.247.596	4.956.531	0	0	0	11.204.127
Agosto	TONELADAS	161	0	0	1.780	5.324	145	0	0	7.410
	DÓLARES	216.757	0	0	1.147.988	7.021.090	275.441	0	0	8.661.277
Septiembre	TONELADAS	141	3.478	0	2.831	3.961	154	0	0	10.565
	DÓLARES	179.516	1.748.056	0	3.740.235	4.439.499	265.646	0	0	10.372.952
Octubre	TONELADAS	168	0	0	4.050	3.668	192	0	0	8.078
	DÓLARES	167.332	0	0	2.456.546	3.871.308	286.636	0	0	6.781.822
Noviembre	TONELADAS	0	0	0	8.497	1.593	0	0	0	10.090
	DÓLARES	0	0	0	5.714.429	1.319.329	0	0	0	7.033.758
Diciembre	TONELADAS	0	3.123	0	1.752	917	0	0	0	5.792
	DÓLARES	0	1.208.739	0	889.706	752.761	0	0	0	2.851.206
TOTAL	TONELADAS	1.800	10.369	423	44.065	40.882	731	8.184	1.482	107.937
	DÓLARES	2.410.551	6.070.660	317.735	42.379.422	46.549.711	1.243.056	11.211.334	1.913.668	112.096.137

Fuente: INDEC (datos provisorios)

*El INDEC publicó bajo esta categoría el dato expresado, por razones relativas al secreto estadístico

Exportaciones argentinas de glicerina refinada por destino. En toneladas. Año 2023

		Brasil	Chile	China	Confidencial*	México	TOTAL
Enero	TONELADAS	60	251	2.337	1.658	1.636	5.942
	DÓLARES	80.657	113.708	916.259	696.121	764.809	2.571.554
Febrero	TONELADAS	0	110	5.532	1.857	1.207	8.706
	DÓLARES	0	40.571	1.901.253	862.524	463.120	3.267.468
Marzo	TONELADAS	0	140	0	5.953	2.260	8.353
	DÓLARES	0	57.988	0	2.655.604	1.137.360	3.850.952
Abril	TONELADAS	0	196	0	2.595	3.391	6.182
	DÓLARES	0	104.470	0	1.164.476	1.604.250	2.873.196
Mayo	TONELADAS	217	111	0	658	1.920	2.906
	DÓLARES	206.021	48.046	0	196.074	1.331.397	1.781.538
Junio	TONELADAS	172	222	0	1.070	2.686	4.150
	DÓLARES	198.881	94.517	0	564.030	1.257.833	2.115.261
Julio	TONELADAS	0	279	0	1.656	2.231	4.166
	DÓLARES	0	123.128	0	601.475	1.262.831	1.987.434
Agosto	TONELADAS	198	139	0	3.363	2.133	5.833
	DÓLARES	151.477	61.232	0	1.249.162	1.054.012	2.515.883
Septiembre	TONELADAS	129	111	0	1.849	2.020	4.109
	DÓLARES	105.723	53.614	0	423.027	906.212	1.488.576
Octubre	TONELADAS	0	278	0	1.149	3.713	5.140
	DÓLARES	0	117.821	0	285.513	1.832.048	2.235.382
Noviembre	TONELADAS	0	278	0	3.775	2.555	6.608
	DÓLARES	0	120.887	0	1.509.433	1.148.972	2.779.292
Diciembre	TONELADAS	0	0	0	1.714	2.639	4.353
	DÓLARES	0	0	0	814.537	1.201.890	2.016.427
TOTAL	TONELADAS	776	2.115	7.869	27.297	28.391	66.448
	DÓLARES	742.759	935.982	2.817.512	11.021.976	13.964.734	29.482.963

Fuente: INDEC (datos provisorios)

*El INDEC publicó bajo esta categoría el dato expresado, por razones relativas al secreto estadístico

Exportaciones argentinas de glicerina refinada por destino. En toneladas. Año 2024

		Confidencial*	Chile	México	Colombia	TOTAL
Enero	TONELADAS	460	110	1.335	0	1.905
	DÓLARES	195.928	54.208	496.723	0	746.859
Febrero	TONELADAS	283	252	1.698	0	2.233
	DÓLARES	116.785	84.739	631.508	0	833.032
Marzo	TONELADAS	1.329	111	4.844	0	6.284
	DÓLARES	424.451	45.706	2.108.747	0	2.578.904
Abril	TONELADAS	325	250	2.343	0	2.918
	DÓLARES	132.046	111.634	1.014.005	0	1.257.685
Mayo	TONELADAS	1.826	0	4.104	0	5.930
	DÓLARES	680.246	0	1.651.671	0	2.331.917
Junio	TONELADAS	3.060	0	3.948	0	7.008
	DÓLARES	1.325.534	0	1.675.551	0	3.001.085
Julio	TONELADAS	2.828	110	2.566	0	5.504
	DÓLARES	1.079.786	51.257	1.063.549	0	2.194.592
Agosto	TONELADAS	2.241	166	2.239	0	4.646
	DÓLARES	853.006	82.254	822.326	0	1.757.586
Septiembre	TONELADAS	2.095	167	3.698	488	6.448
	DÓLARES	950.967	68.314	1.326.379	168.198	2.513.858
Octubre	TONELADAS	2.975	251	1.039	0	4.265
	DÓLARES	1.349.339	114.040	303.639	0	1.767.018
TOTAL	TONELADAS	17.422	1.417	27.814	488	47.141
	DÓLARES	7.108.088	612.152	11.094.098	168.198	18.982.536

Fuente: INDEC (datos provisorios)

*El INDEC publicó bajo esta categoría el dato expresado, por razones relativas al secreto estadístico

Empleo y remuneraciones en empresas de biodiesel								
Año y trimestre	Puestos de trabajo registrados				Remuneraciones promedio (\$)			
	Grandes*	Grandes no integradas	Medianas	Pequeñas	Grandes	Grandes no integradas	Medianas	Pequeñas
2016 (3° trim)	544	205	686	135	40.348	34.991	27.524	19.200
2016 (4° trim)	544	203	693	135	50.220	47.142	36.193	24.822
2017 (1° trim)	544	204	727	137	47.489	44.501	33.961	22.799
2017 (2° trim)	544	205	701	137	57.540	57.016	41.884	26.922
2017 (3° trim)	544	209	784	137	54.045	45.567	35.105	24.961
2017 (4° trim)	544	216	780	146	60.817	62.970	44.405	30.483
2018 (1° trim)	544	217	787	156	62.343	64.194	41.664	27.826
2018 (2° trim)	544	218	763	165	70.639	64.178	51.871	33.118
2018 (3° trim)	544	215	769	165	69.534	55.901	44.118	32.258
2018 (4° trim)	544	221	758	171	79.290	82.744	59.536	42.371
2019 (1° trim)	544	228	766	173	92.360	83.118	56.781	39.092
2019 (2° trim)	544	222	723	172	103.226	90.979	72.163	49.102
2019 (3° trim)	476	218	704	171	97.282	81.123	64.390	46.330
2019 (4° trim)	476	216	652	170	128.085	134.503	81.934	56.361
2020 (1° trim)	476	217	652	170	126.427	127.357	85.709	56.424
2020 (2° trim)	476	219	652	172	159.532	147.186	102.189	70.091
2020 (3° trim)	476	217	662	176	158.403	131.666	80.450	60.207
2020 (4° trim)	476	223	654	177	168.727	155.301	90.778	79.243
2021 (1° trim)	476	225	640	182	205.298	194.687	100.928	74.043
2021 (2° trim)	476	228	622	188	228.167	208.472	129.068	97.994
2021 (3° trim)	476	227	629	183	253.210	217.361	123.335	94.638
2021 (4° trim)	476	224	632	178	268.377	245.772	167.893	128.799
2022 (1° trim)	476	224	632	179	304.217	282.933	176.164	125.689
2022 (2° trim)	476	229	631	180	371.698	319.420	247.895	164.934
2022 (3° trim)	476	222	650	182	407.946	319.739	234.964	169.268
2022 (4° trim)	476	223	660	180	492.738	416.426	332.113	244.769

Fuente: Elaborado en base a Observatorio de Empleo y Dinámica Empresarial -DGEYEL - SSPTYEL - en base a SIPA (Datos provisorios)

Nota:

Las empresas son las incluidas en el Registro de Empresas Elaboradoras de Biocombustibles Res 419/98:

<https://apps.se.gob.ar/reportes/rep.php?ir=NTI=>

La distinción de empresas por tamaño (grandes, etc) surge del listado de la Secretaría de Energía:

https://glp.se.gob.ar/biocombustible/reporte_precios.php

*La cantidad de puestos registrados en estas empresas es de alrededor de 10 mil, pero, al ser empresas polirrubro (varias actividades) no se puede considerar al sector biodiesel de forma aislada. Debido a esto, el valor expresado se estimó multiplicando la cantidad de puestos promedio por empresa de las "Grandes no integradas" por la cantidad de empresas grandes operativas en cada período. Se estableció esta relación por las semejanzas entre ambos tipos de empresas ("Grandes" y "Grandes no integradas")

- **OTRAS RENOVABLES**

Generación neta de energía eléctrica de fuentes renovables, por tecnología. En GWh

	TOTAL 2023	ene-24	feb-24	mar-24	abr-24	may-24	jun-24	jul-24	ago-24	sep-24	oct-24	TOTAL 2024
Biomasa	733	56	54	58	29	49	68	79	86	79	77	635
Eólico	14.476	1.332	1.162	1.371	1.376	1.109	1.236	1.359	1.276	1.528	1.430	13.179
Hidráulica < 50	1.185	175	152	154	126	78	57	64	90	138	134	1.168
Solar	3.260	381	302	332	283	233	203	244	266	368	403	3.015
Biogás	436	41	39	42	41	45	43	44	45	43	44	427
Hidráulica > 50*	39.331	3.744	2.866	2.445	2.290	3.306	2.243	3.297	2.792	1.928	2.625	27.536
TOTAL	59.421	5.729	4.575	4.402	4.145	4.820	3.850	5.087	4.555	4.084	4.713	45.960

Fuente: CAMMESA (Datos provisorios)

*A partir del mes de agosto de 2023 CAMMESA incluye esta categoría dentro de Renovables, para toda la serie

